

Westellopsis C.C.Jao

Geraldo José Peixoto Ramos

Universidade Estadual de Feira de Santana; geraldojpr@gmail.com

Este tratamento é composto pelos seguintes táxons: *Westellopsis*, *Westellopsis linearis*.

COMO CITAR

Ramos, G.J.P. 2020. *Westellopsis* in **Flora do Brasil 2020**. Jardim Botânico do Rio de Janeiro. Disponível em: <http://floradobrasil.jbrj.gov.br/reflora/floradobrasil/FB136812>.

DESCRIÇÃO

Cenóbio constituído por 8 células, dispostas em 2 sincenóbios de 4 células cada, conectados por restos da parede da célula-mãe; células esféricas, globosas, dispostas de modo cruciado; cloroplastídeo único, parietal, pirenoide ausente. Reprodução assexuada por 4-8 autósporos.

Forma de Vida

Aquática-Plâncton

DISTRIBUIÇÃO

Nativa, não é endêmica do Brasil

Distribuição Geográfica

Ocorrências confirmadas

Nordeste (Bahia)

Westellopsis linearis (G.M.Sm.) C.C.Jao

DESCRIÇÃO

Cenóbio com 8 células, formado por 2 sincenóbios de 4 células unidos entre si pelo resto da parede da célula-mãe; células esféricas, globosas, em vista apical dispostas de modo cruciado, em vista lateral dispostas de modo ligeiramente curvo; cloroplasto único, parietal. Células 3,5-4 µm diâmetro.

COMENTÁRIO

O gênero *Westellopsis* C.C. Jao é monoespecífico sendo representado por *Westellopsis linearis* (G.M. Smith) C.C. Jao. O único registro da espécie para o território brasileiro consta em Ramos et al. (2014) a partir do material coletado no Pantanal dos Marimbus, região da Chapada Diamantina, Bahia.

Forma de Vida

Aquática-Plâncton

DISTRIBUIÇÃO

Nativa, não é endêmica do Brasil

Distribuição Geográfica

Ocorrências confirmadas

Nordeste (Bahia)

MATERIAL TESTEMUNHO

Ramos, G.J.P & Ribeiro, C.A., s.n., HUEFS, 178362

IMAGENS DE CAMPO/ILUSTRAÇÕES

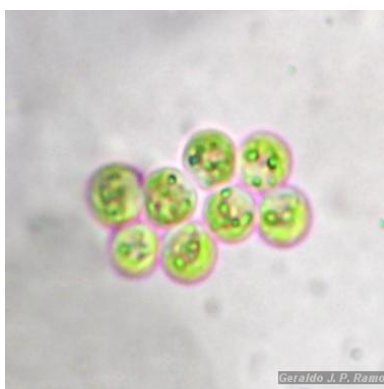


Figura 1: *Westellopsis linearis* (G.M.Sm.) C.C.Jao

BIBLIOGRAFIA

Ramos, G.J.P., Bicudo, C.E.M., Góes-Neto, A. & Moura, C.W.N. 2014. New additions of coccoid green algae to the phycoflora of Brazil and the Neotropics. *Acta Botanica Brasilica* 28(1): 8-16.